

Piso Antifatiga y Drenaje en Rollo

CARP Y ASOCIADOS
 Reflectivos y Señalización
 Hacemos visible su Seguridad



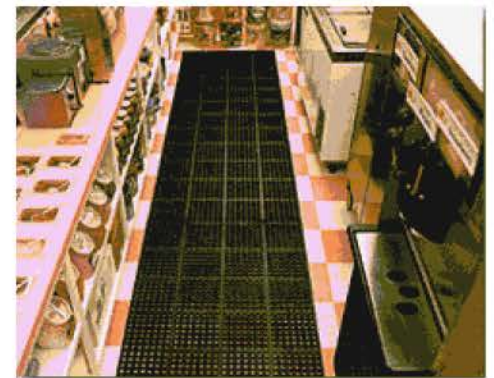
DESCRIPCIÓN:

Material:

Piso fabricada en un compuesto de Caucho Natural (NR) y Caucho Butadieno (SBR). Esta combinación proporciona una adecuada dureza y buena resistencia a la abrasión.

Aplicación:

Su diseño, con orificios y ranuras, brinda una superficie antideslizante y protectora con efecto anti fatiga, mejora la seguridad y el flujo en zonas húmedas.



CODIGO	DIMENSIONES	COLOR
PAD183ROL	1,83X10MT X 10MM	NEGRO